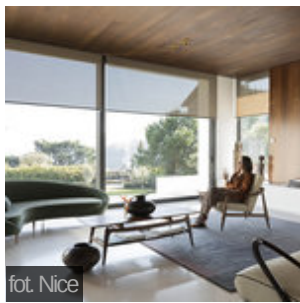


2019-07-03

Yubii, nowy ekosystem Nice do zarządzania automatyką domową

[Udostępnij 0](#) [Tweetnij](#)
[Zainteresowany? Poproś o ofertę!](#)


Yubii, nowy ekosystem Nice do zarządzania automatyką domową

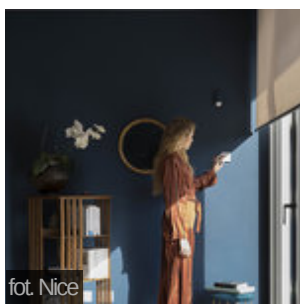
ZOBACZ RÓWNIEŻ:

reklama oknoAd

- NOWOŚĆ! Pily HM serii ALUEX MARATHON, marka GLOBUS
- Okiennice w ofercie DKV-SERVICE
- Nowe ssawki do szkła od GLASSLIFT
- NOWOŚĆ SIMONSWERK - ZAWIAS TECTUS® SZKŁO
- 3 generacja profili transportowo-montażowych od METAL-PLAST



Yubii, nowy ekosystem Nice do zarządzania automatyką domową



Yubii, nowy ekosystem Nice do zarządzania automatyką domową

Nice, lider rynku w sektorach Home Automation, Home Security i Smart Home, wprowadza do oferty Yubii – najnowszy ekosystem umożliwiający kontrolę wszystkich elementów automatyki domowej.

Rozwiązanie to, ułatwiając zarządzanie domem, pozwala na sterowanie nim z dowolnego miejsca, jednocześnie poprawia bezpieczeństwo domowników poprzez całodobową kontrolę wyznaczonych obszarów. Światowa premiera Yubii odbyła się 2 lipca br. w Mediolanie. Równolegle system zostanie wprowadzony na polski rynek.

Według ABI Research, wartość rynku rozwiązań dla inteligentnego domu sięgnie 123 mld dol. do 2022 r. Rośnie również entuzjazm konsumentów – wedle badania przeprowadzonego przez Oferteo.pl, na wdrożenia Smart Home zdecydowało się 23% ankietowanych, którzy w 2018 roku budowali dom. Odpowiedzią na rosnące zapotrzebowanie na inteligentne systemy do zarządzania Smart Home, które pozostają łatwe i przyjazne w obsłudze jest wprowadzany przez Nice ekosystem – Yubii. Innowacyjne rozwiązanie, dzięki któremu kontrola automatyki domowej staje się jeszcze prostsza.

Ekosystem Yubii wyróżnia się na rynku rozwiązań Smart Home dwukierunkową komunikacją umożliwiającą sprawdzenie czy bramy, rolety, żaluzje zostały prawidłowo zamknięte bądź otwarte.

Reklama

[...czytaj dalej](#)


Yubii to nowy ekosystem Nice stworzony zarówno z myślą o użytkownikach dopiero rozpoczynających swoją przygodę z automatyką domową, jak i dla tych, którzy chcą rozbudować swój system automatyki. Podłączając Core hub, serce systemu automatyki Yubii do domowej sieci Wi-Fi, można połączyć wszystkie elementy systemu automatyki Nice sprawiając, że będą one współdziałały.

Core jest sercem ekosystemu Yubi – z jego pomocą możesz połączyć elementy automatyki Nice i zarządzać nimi z poziomu smartfonu za pomocą aplikacji MyNice Welcome App, tworząc spersonalizowane scenariusze. Dzięki aplikacji MyNice Welcome App, Ekosystem Yubii, umożliwi szybkie i intuicyjne zarządzanie automatyką do rolet, markiz, żaluzji, bram wjazdowych i garażowych jak też sterowanie szlabanami i oświetleniem.

Istnieje możliwość tworzenia indywidualnych scenariuszy np. za każdym razem, gdy otwierasz garaż, włączy się oświetlenie ogrodu, czy po tym jak wstaniesz, otworzą się wszystkie rolety oraz brama garażowa, by umożliwić psu wyjście do ogrodu – także zdalnie. Zarządzanie systemem możliwe jest również dzięki zastosowaniu dwukierunkowych pilotów Nice.

Rynek domów inteligentnych rośnie w Polsce dynamicznie. Systemy Smart Home cieszą się coraz większym zainteresowaniem. Nasi klienci doceniają korzyści płynące z instalacji w domu takiego systemu. Dodatkowo, prostota obsługi – wystarczy tu tylko telefon lub tablet, i już można zarządzać wszystkimi systemami zainstalowanymi w domu. Jesteśmy przekonani, że system Yubii to odpowiedź na rosnące oczekiwania Polaków. Ułatwiamy życie wszystkim, sprawiając, że nawet najmniejsze codzienne gesty stają się proste i wyjątkowe – powiedział Marcin Skrobisz, Dyrektor Zarządzający Nice Polska.

Z Yubii wszystkie elementy systemu automatyki komunikują się nie tylko między sobą lecz także z Tobą. Dwukierunkowe piloty zdalnego sterowania Nice Era One BD i Era P BD dostarczają informacji na temat stanu automatyki (otwarta, zamknięta, częściowo otwarta) i potwierdzają odbiór polecenia przez emisję kolorowego sygnału świetlnego, wibracje i dźwięk. Z MyNice Welcome App, możesz używać smartfonu do zarządzania elementami systemu automatyki domowej, gdziekolwiek jesteś.

Bezpieczeństwo, komfort i informacja zwrotna z pilota...

Dzięki dwukierunkowym pilotom Nice Era One BD do sterowania bramami wjazdowymi i garażowymi oraz dwukierunkowym pilotom Era P BD do sterowania markizami, żaluzjami i roletami, możesz sprawdzić stan swojej automatyki, kiedy tylko chcesz (w odpowiedzi otrzymasz status: otwarta, zamknięta, częściowo otwarta) i upewnić się, że polecenie dotarło do automatyki – nawet gdy tego nie widzisz. Piloty zdalnego sterowania komunikują się z użytkownikiem za pomocą trzech kolorów (zielony, czerwony, pomarańczowy), wibracji (Era One BD) lub sygnału dźwiękowego (Era P BD).

Dzięki technologii NFC zbliżając pilota ERA One BD do smartfona możesz uzyskać informację o statusie automatyki oraz poziomie naładowania baterii. Dwukierunkowe piloty Nice komunikują się z dwukierunkowymi odbiornikami rolet, markiz, żaluzji, zwiększając swój zasięg w momencie podłączenia nowych elementów, dzięki czemu możesz zarządzać automatyką w całym domu wydając zaledwie jedno polecenie.

#smart_home, #dom_inteligentny, #automatyka_oslonowa, #automatyka_domowa

[Zainteresowany? Poproś o ofertę!](#)

Newsletter

reklama oknoAd



Wkręty ościeżnicowe RA firmy EJOE

Akcja promocyjna dla nowych klientów



Nowa hala produkcyjna Małkowski-Martech

Z przyjemnością informujemy o nowej inwestycji Spółki...



iSlide – innowacyjny, wymienny ślizg do rolet zewnętrznych

Ślizgacz wymienny rolety iSLIDE wraz z zatyczką listwy...

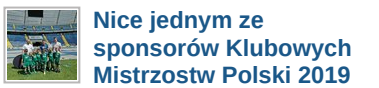


Fart Produkt otwiera drugą halę produkcyjno-magazynową

W ostatnim tygodniu czerwca firma Fart Produkt Sp. z o.o....



Pergole ogrodowe zyskują coraz większą popularność w...



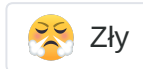
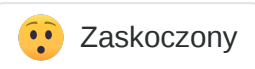
Nice jednym ze sponsorów Klubowych Mistrzostw Polski 2019

W miniony weekend (22-23 czerwca) przedstawiciele Nice...

» Więcej na subportalu osłony, bramy

Co sądzisz o tej wiadomości?

0 Responses



0 Komentarzy

oknonet

Zaloguj

Poleć



Sortuj według najlepszych



Rozpocznij dyskusję...

ZALOGUJ SIĘ ZA POMOCĄ

ALBO ZAREJESTRUJ W DISQUS ?



Nazwa

Skomentuj jako pierwszy.